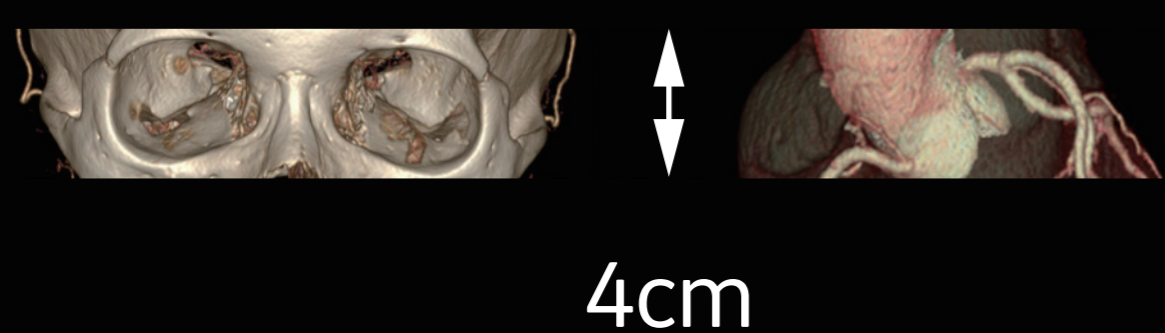


全身用コンピュータ断層撮影装置

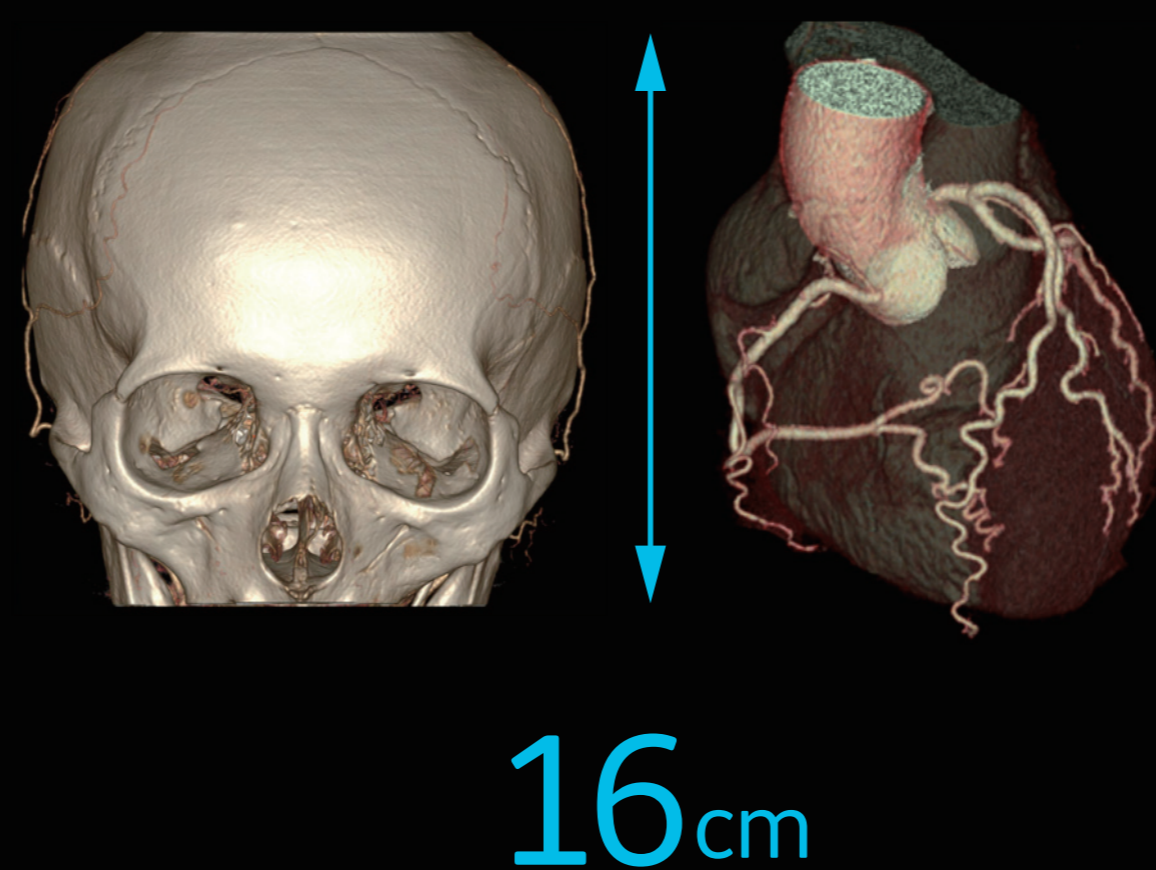
Revolution CT

デュアルエネルギーボリュームCTスキャナシステム

従来のCT



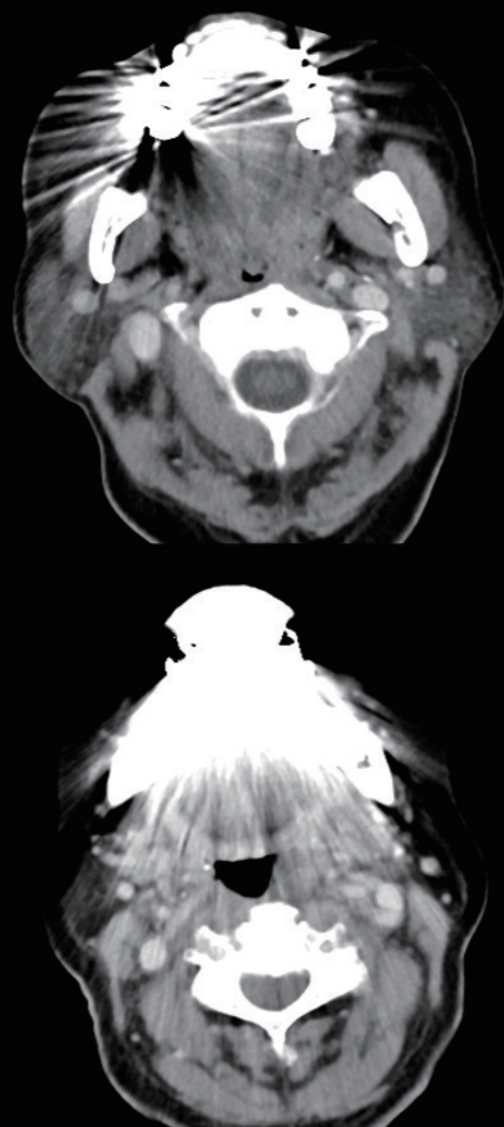
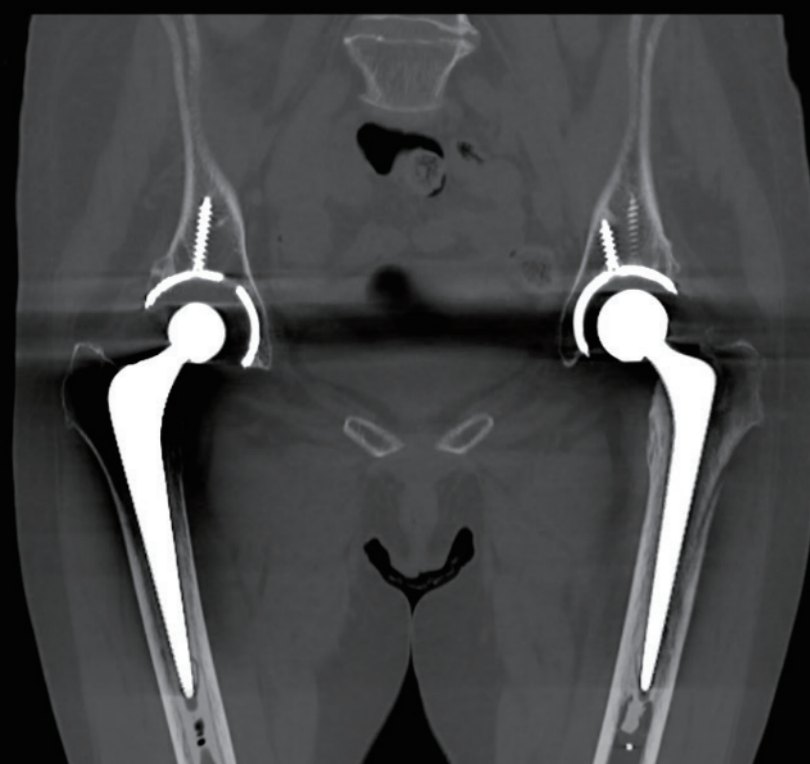
Revolution CT



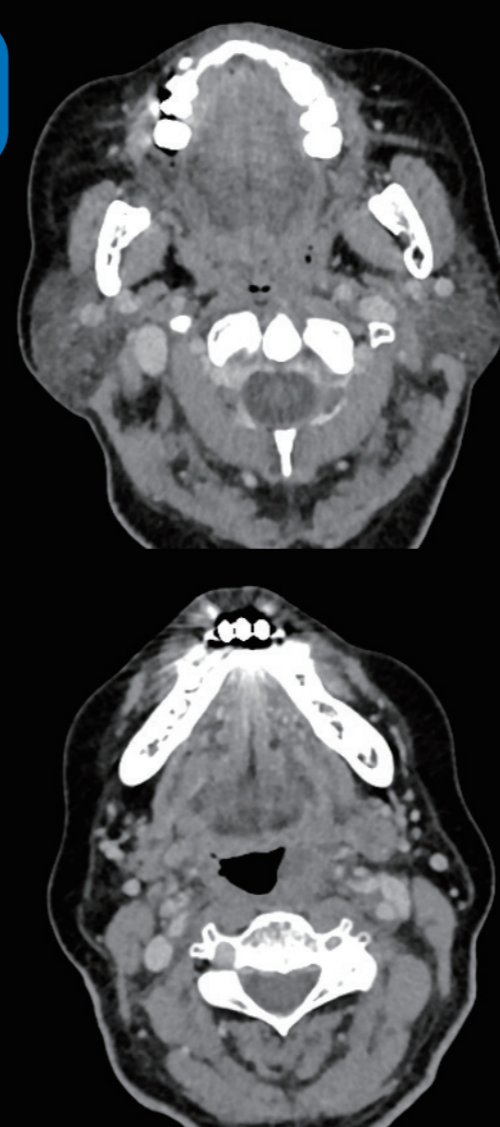
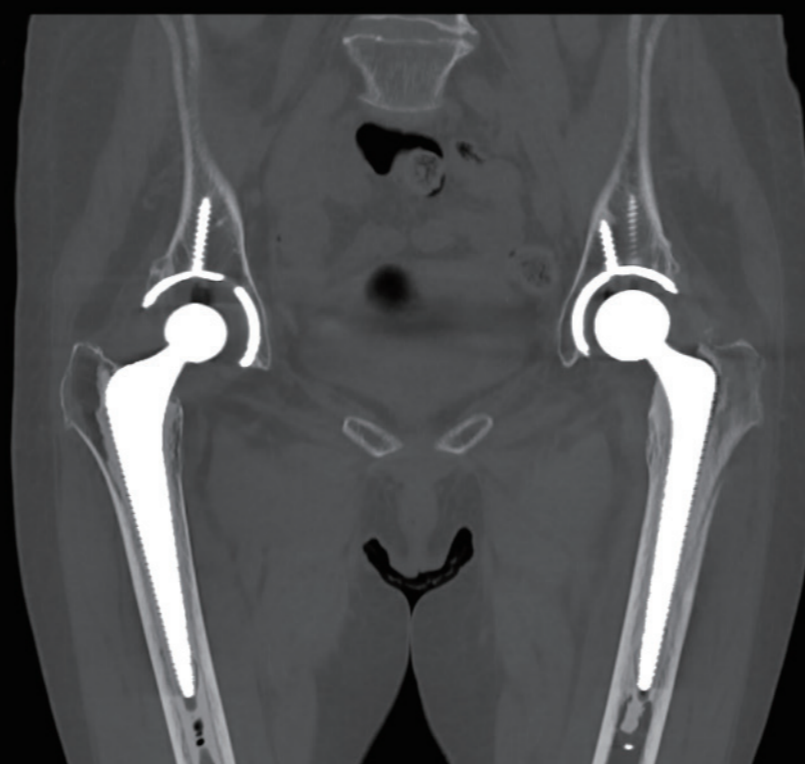
1

1回転で
16cmの広範囲が
撮影できます。

従来のCT



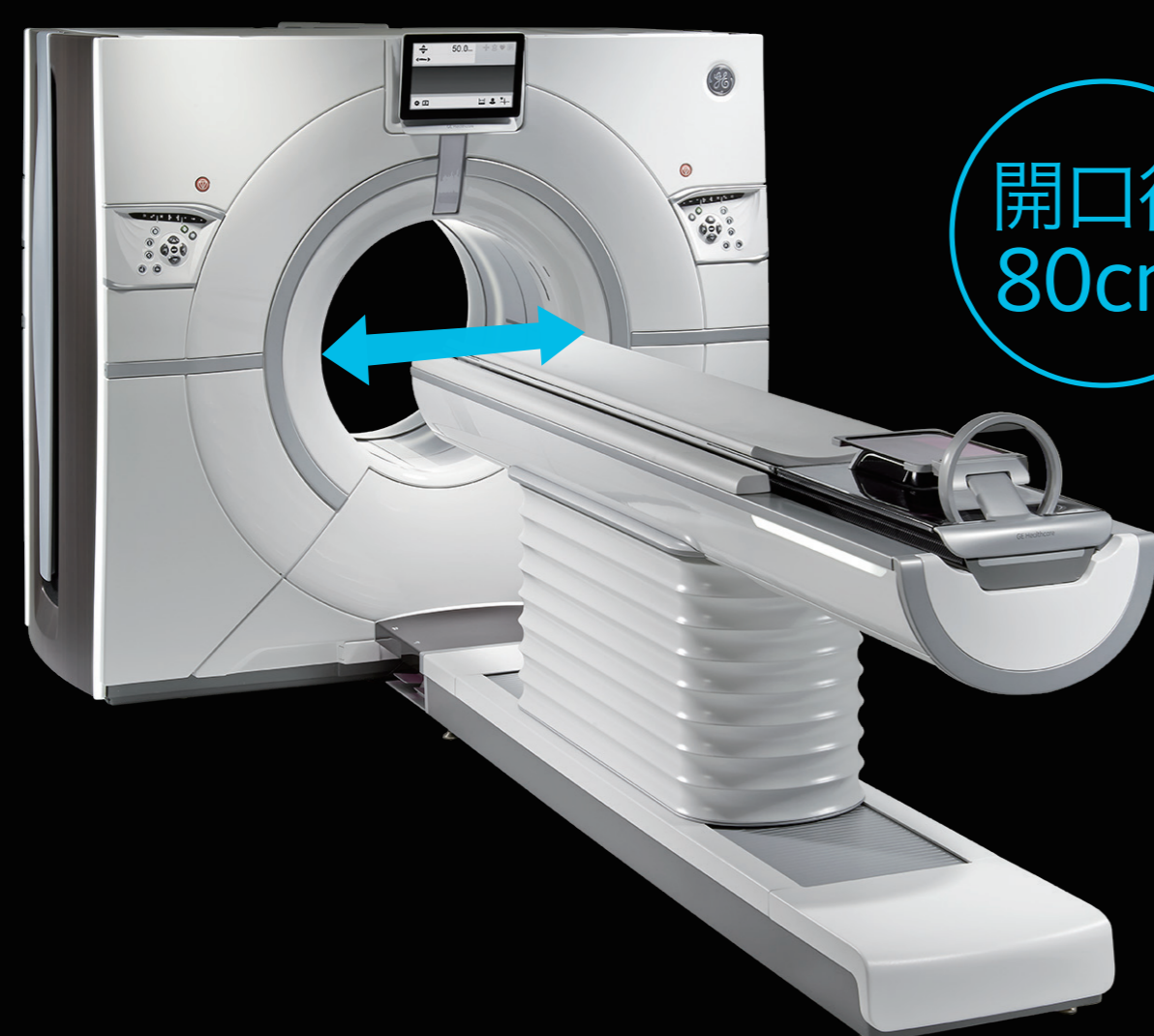
Revolution CT



2

2つのエネルギーを
使った撮影により
金属の影響を減らした
撮影ができます。

HyperDrive ▶ 150cmを3.6秒



開口径
80cm



40ml少量造影剤 全身3秒撮影

3

3.6秒で150cmの
広範囲を超高速に
撮影できます。

西尾市民病院