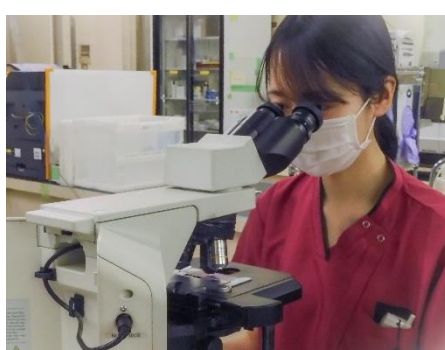


# 令和8年4月採用

## 西尾市職員 採用候補者

### 募集要項



募集職種	申込受付期間
薬剤師 臨床検査技師 医療事務員 (システム担当)	令和7年3月17日(月) ～ 令和7年4月4日(金)

**笑顔で働けるサポートがあります！**

# 西尾市職員 採用候補者試験(病院職員)

令和8年4月に採用する西尾市職員(病院職員)の採用候補者試験を次のとおり実施します。

## 1 採用職種、予定人員及び受験資格


採用職種	予定人員	受験資格	
		年齢	学歴・資格等
薬剤師	6人程度	昭和51年4月2日以降に生まれた人	薬剤師の免許を有する人、または令和7年度実施の試験により薬剤師免許を取得見込みの人
臨床検査技師	1人程度	平成元年4月2日以降に生まれた人	臨床検査技師の資格免許を有する人、または令和7年度実施の試験により臨床検査技師の免許を取得見込みの人
医療事務員 (システム担当) ※1	1人程度	平成8年4月2日以降に生まれた人	4年制大学・短期大学等を卒業(または令和7年度に卒業見込※2)し、以下のいずれかの資格を有する人、または取得見込みの人 なお、採用後に以下の資格の取得を目指す方についても受験資格有りとしませんが、資格を有する人、または取得見込みの人を優先とします ・医療情報技師 ・情報処理推進機構の各種情報処理技術者資格

※1 システム担当の主な業務内容は以下のとおりです。

- ・病院情報システムの管理運用
- ・情報システムの導入・更新支援
- ・情報セキュリティ対策
- ・医療統計や契約事務 等

※「短期大学等」には、高等専門学校、専門学校(専修学校専門課程:修業年限が2年以上で、1,600時間以上の授業の履修を義務付けている課程)を含みます。

## 2 受験申し込み方法

受付期間	令和7年3月17日(月)~令和7年4月4日(金)
提出方法	郵送・電子メール・持参 ※持参の場合は、土日祝日を除く8時30分から17時まで。 ※電子メールの場合は、後日原本を提出してください。
提出・問合せ先	西尾市民病院 事務部 管理課 職員担当 〒445-8510 西尾市熊味町上泡原6番地 メール byouin-shokuin@city.nishio.lg.jp TEL (0563)56-3171 (内線2286) 
提出書類 (各1通)	1 受験申込書 当院指定様式 ※3か月以内に撮影した写真添付 2 学業成績証明書 ※最終学歴のもの 3 卒業(見込)証明書 ※最終学歴のもの 4 資格免許証の写し ※免許所有者のみ
書類の入手方法	受験申込書は、病院ホームページからダウンロードできます。 管理課で配布もしています。

### 3 試験

(1) 一次試験：作文試験、アンケート回答、適性検査

日時	令和7年4月13日(日) 13時30分～
受付	13時00分～ 時間外出入口
場所	西尾市民病院 2階 講堂

※受験票等の交付はありませんので上記時間に来院してください。

※HB以上の濃さの鉛筆と消しゴムを持参してください。

(2) 二次試験：面接試験

日時	薬剤師、臨床検査技師	令和7年4月20日(日)	8時30分～
	医療事務員(システム担当)	令和7年4月27日(日)	14時00分～
受付	受験者へ個別に案内します。		
場所	西尾市民病院 2階 講堂		

※職種によって面接日時が異なります。

### 4 採用予定年月日

令和8年4月1日

(免許取得見込者が採用予定日までに免許を取得できない場合は、不採用となります。)

### 5 その他

(1) 提出書類は一切お返しできません。

(2) 試験の結果は、合否に関係なく全員に郵送で通知します。

## =====**参考事項**=====

### 1 給与 (令和7年4月の予定額)

※給料や手当は、社会経済情勢の変化に応じて改定されることがあります。

(1) 基本給の目安

職種	学歴(年齢)	新卒	参 考	
			経験5年	経験10年
薬 剤 師	6年制大学卒(24歳)	278,520円	305,140円	343,420円
臨床検査技師	大学卒(22歳)	260,370円	292,820円	324,940円
	専門学校卒(21歳)	250,140円	289,300円	316,580円
医療事務員 (システム担当)	大学卒(22歳)	248,160円	277,310円	321,640円
	専門学校卒(21歳)	238,480円	269,280円	310,750円

・基本給には給料、地域手当(10%)を含みます。

・経験等を有する場合は西尾市の規則等の規定に基づき増額調整されます。

・参考は、採用後の勤務年数又は採用時の経験年数による概算額です。

※採用時の経験年数は、採用前における職歴に応じた算出方法で決定するため、実経験年数の全てが経験年数として適用されるとは限りません。

(2) 賞与(期末・勤勉手当) 年2回(合計支給率は4.6月分)

(3) その他の手当 扶養手当、住居手当、通勤手当、宿日直手当、時間外勤務手当、休日勤務手当等の手当が、それぞれの支給要件に応じて支給されます。

※住居手当は、自分でアパート等を借りている場合に、最高28,000円まで支給

(4) 昇給 年1回

## 2 勤務内容・福利厚生など

(1) 勤務場所 西尾市民病院

(2) 勤務時間 午前8時30分～午後5時15分

(部署によっては早出出勤があります。その場合、終業時間が早まります。)

※3年以内を目途になるべく早期に2交代制への移行を予定しています。

(医療事務員を除く)

(3) 休日 週休2日、祝日、年末年始

(4) 休暇 年次有給休暇、病気休暇、特別休暇(夏季休暇、結婚休暇、忌引、介護休暇、リフレッシュ休暇など)、育児休業制度あり

(5) 福利厚生

・院内保育所設置

・市町村職員共済組合による各種給付、貯金事業、貸付事業、福利厚生事業等を実施

・職員互助会による各種給付、貸付事業、旅行等福利厚生行事等を実施

・定期健康診断制度あり

## 3 病院見学等

ご希望により病院見学が可能です。随時実施しますので、下記へお問い合わせください。

ふれあい、ささえあうことで  
“こころ”と“ワザ”を  
はぐくんできています!

西尾市民病院 事務部 管理課 職員担当 0563-56-3171 (内線2286)  
〒445-8510 西尾市熊味町上泡原6番地